

22. Symposium

Wie viel TV verträgt das Internet?

Mittwoch, 27. Februar 2013, 10:30 bis 16:30 Uhr
Bayerischer Rundfunk, München, Großer Sitzungssaal

Audiovisuelle Medien Over The Top Wachstum ohne Grenzen?

Audiovisuelle Medien werden in immer größerer Zahl im Netz angeboten und abgerufen. Live-Streams, On-Demand-Angebote und Zusatzinhalte werden nicht mehr nur auf dem PC, sondern zunehmend – in teilweise besserer Qualität und damit auch mit höheren Datenraten – auf TV-Geräten dargestellt.

Wie funktioniert die Verteilung audiovisueller Inhalte über das Internet?
Welche Angebote nutzen dieses Verteilmedium?

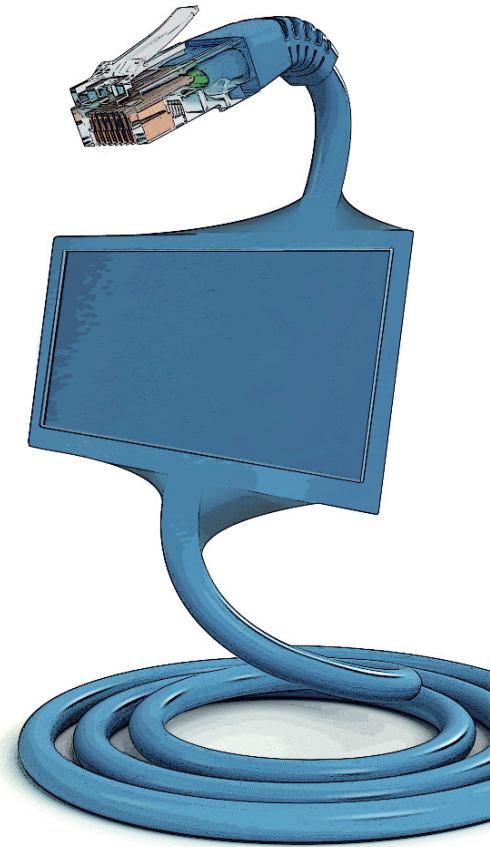
Kann das Internet all das leisten, was wir uns von ihm versprechen: Video in hoher Qualität und hoher Verfügbarkeit für den Massenmarkt, Zugang

zu angemessenen und wettbewerbsfähigen Bedingungen, Skalierbarkeit. Welche Beiträge müssen geleistet werden, damit dies der Fall ist?

Wird – vor dem Hintergrund der Kosten, der hohen Netzauslastung und der zunehmenden Bedeutung von HD – mit Unicast jemals ein massenmarkttaugliches konkurrierendes System zur Rundfunk-Verbreitung über Kabel, Satellit und DVB-T entstehen können?

Gibt es Grenzen der Expansion und wenn ja, wo liegen diese?

Diese und weitere Fragen zu beantworten ist das Ziel des 22. Symposiums der Deutschen TV-Plattform.



www: wo | wann | wie |

VERANSTALTUNGSORT

Bayerischer Rundfunk
Eingang Hopfenstraße
Rundfunkplatz 1
80335 München

Mittwoch, 27. Februar 2013
10:30 - 16:30 Uhr

KONDITIONEN

Teilnehmerbeitrag: 249,- Euro zzgl. MWSt
Beitrag für Mitglieder: 149,- Euro zzgl. MWSt

Early bird Rabatt bis 31.12.2012
Teilnehmerbeitrag: 199,- Euro zzgl. MWSt
Beitrag für Mitglieder: 99,- Euro zzgl. MWSt

Für Medien-Berichtersteller kostenlos
(bei Vorlage eines gültigen Presseausweises)

ANMELDUNG

Email an: symposium@tv-plattform.de
Deutsche TV-Plattform e.V.
c/o ZVEI – Lyoner Str. 9
60528 Frankfurt am Main

Folgende Leistungen sind beinhaltet:

- Tagungsunterlagen
- Zugang zu Präsentationsmaterial
- Verpflegung

Vorträge und Ablauf

Einlass ab 10:00 Uhr

Session 1: Struktur des Internets und technische Verteilung von audiovisuellen Inhalten

10:30 ■ Begrüßung

Gerhard Schaas, Vorsitzender des Vorstands,
Deutsche TV-Plattform

10:40 ■ Grußwort

Siegfried Schneider, Präsident der Bayerischen
Landeszentrale für Neue Medien

**11:00 ■ Verbreitungsweg Internet:
Auch für Massen attraktive Inhalte?**

Prof. Dr. Dr. Birgit Spanner-Ulmer, Direktorin
Produktion und Technik, Bayerischer Rundfunk

11:30 ■ Struktur und Funktionsweise des Internet

Alexander Renner, Director Software Engineering,
Juniper CTO Office

12:00 ■ Verteilung von Audiovisuellen Inhalten im Internet

Jürgen Metko, Leiter Digital Media, Akamai

Mittagspause 12:30 - 13:30 Uhr

Session 2: Anbieter von Video-Services im Internet

**13:30 ■ Live-TV im offenen Internet –
Chancen und Herausforderungen**

Nicolas Brambring, Chief Executive Officer, Zattoo

14:00 ■ TV & Video Services aus der Sicht des Netzanbieters

Benjamin Prager, Senior Expert im Bereich
Media Delivery & Distribution,
Deutsche Telekom AG / Products & Innovation

14:30 ■ Zugangs- und Transportprobleme im Internet

Prof. Dr. Bernd Holznagel, Direktor des Instituts für
Informations-, Telekommunikations- und Medienrecht,
Westfälische Wilhelms-Universität Münster

ab circa 15:00 Uhr

Session 3: Wie viel TV verträgt das Internet?

Moderation: Dr. Jörn Krieger, Fachjournalist

■ Dr. Cara Schwarz-Schilling, Referatsleiterin
Grundsatzfragen der Internetökonomie,
Bundesnetzagentur

■ Martina Rutenbeck, Geschäftsführerin,
Eutelsat Services & Beteiligungen GmbH

■ Guido Hartmann, Geschäftsführer,
K-net Telekommunikation GmbH

■ Jochen Schmidt, Abteilung Neue Informations- und
Mediensysteme, ZDF

■ Joachim Grendel, Geschäftsführer und Sprecher der
PrimaCom-Geschäftsführung

16:15 ■ Schlussworte und Tages-Moderation:

Andre Prah, Leiter Programmverbreitung,
Mediengruppe RTL Deutschland

Circa 16:30 Uhr Ende der Veranstaltung

22. Symposium

Bayerischer Rundfunk, Großer Sitzungssaal

Eingang Hopfenstraße, 1. Etage

Rundfunkplatz 1

80335 München

Immer aktuell informiert:

www.tv-plattform.de



Mit freundlicher Unterstützung des
Bayerischen Rundfunks und von Eutelsat

